

Tahiti Village

★★★ SAINT-PALAIS-SUR-MER

BIENVENUE

www.chadotel.com

05 46 23 20 18



ACCUEIL

de 8h à 12h30
et de 15h à 19h
en Juillet / Août ;
de 8h30 à 12h30
et de 14h30 à 18h30



Entrée

de 7h30 à 23h30



Accueil



Laverie



Aire de jeu



Pétanque



Points lumineux



RIA



Extincteurs



Sens d'évacuation



Bornes de recharge électrique



Sens de circulation



Zone de tri sélectif



Zone de compost

AVENUE DE LA GRANDE COTE



Plage à 300m



Crique à 150m

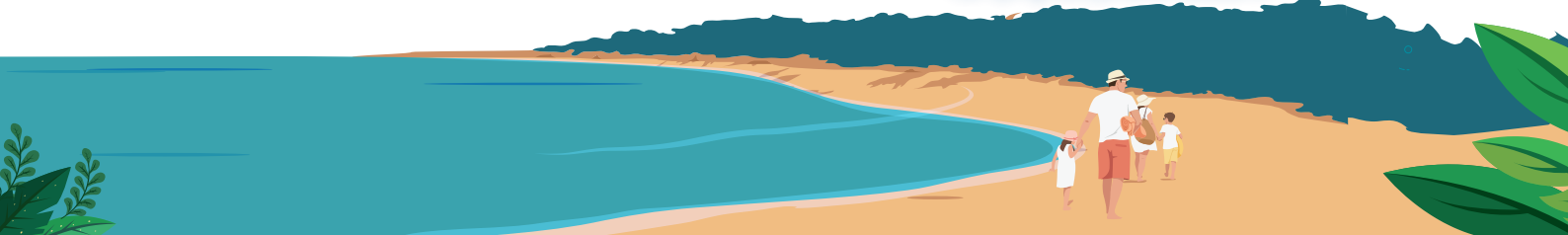


VOS VACANCES
à la mer...



CHADOTEL

54 rue Georges Clemenceau
85520 JARD-SUR-MER - France
Tél. +33 (0)2 51 33 05 05
info@chadotel.com



DEVENEZ MEMBRE
DU PROGRAMME



chadotel.com/chadotel-fidelite

CONSIGNES DE SÉCURITÉ ET DE PRÉVENTION

- Merci de prêter une attention particulière au risque de feu. Les feux ouverts sont interdits au camping ainsi que les pétards et feux d'artifice.
- En cas de départ d'incendie, utilisez l'extincteur le plus proche, et si embrasement, alertez la réception ou le 112, et rejoignez à pied le point de rassemblement devant la réception (voir plan d'évacuation affiché à la réception).
- N'oubliez pas de ranger les parasols en votre absence.
- Ne laissez aucun objet de valeur et fermez toujours votre locatif à clef en votre absence.
- Il est interdit de fumer dans les locatifs.

INCENDIE

18 POMPIERS **112** APPEL D'URGENCE EUROPÉEN

Attaquez le feu au moyen des extincteurs appropriés

Dans la fumée, baissez vous, l'air frais est près du sol

EN CAS D'ACCIDENT

En cas d'accident, gardez votre calme et téléphonez au : Envoyez une personne au point de repère pour attendre les secours

15

ÉVACUATION

Au signal sonore, Gardez votre sang froid

Dirigez-vous vers le point de rassemblement sans crier, ni courir

Suivez les instructions données par le ou les responsables de l'établissement

Ne revenez jamais en arrière sans y avoir été invité

PRÉVENTION

Ne fumez pas dans les endroits interdits

N'encombrez pas les issues de secours, les dégagements, les portes...